

DEUTZ-FAHR

Seria 60



INTELIGENTNA EWOLUCJA.



Wysoką jakość z jakiej znane są kombajny zbożowe DEUTZ-FAHR potwierdzają nowe 5-cio i 6-klawiszowe modele Serii 60: 6060, 6060 HTS, 6065 HTS, 6090, 6090 HTS oraz 6095 HTS. Dzięki dużej mocy, komfortowej obsłudze, ekonomii eksploatacji oraz zastosowaniu zaawansowanych rozwiązań technologicznych, nowoczesne kombajny zbożowe DEUTZ-FAHR są synonimem najwyższej jakości.

Seria 60 uosabia ponad 100-letnią tradycję marki DEUTZ-FAHR, skutecznie łącząc tradycję z nowoczesną technologią. Podobnie jak w przeszłości - w 1909 roku, kombajn Ködel & Böhm - pierwowzór dzisiejszych modeli kombajnów - stanowił przełom oraz wzorzec technologiczny pod względem osiągnięć i jakości wykonania, tak dziś kombajny Serii 60 wyznaczają standardy w swojej klasie, zachowując właściwości, z którymi od zawsze kojarzona była marka DEUTZ-FAHR.

Parametry robocze nowej Serii 60 bazują na podstawowych zasadach konstrukcji kombajnów DEUTZ-FAHR, którymi są:

- maksymalna wydajność pracy we wszystkich typach zbiorów,
- zredukowane koszty eksploatacji,
- wysoka jakość zbieranego plonu,
- wyjątkowo łatwa konserwacja.





ZWIĘKSZ WYDAJNOŚĆ DO MAKSYMUM DZIĘKI MODELOM SERII 60.



Hedery DEUTZ-FAHR zdobyły uznanie między innymi za:

- precyzję sterowania,
- szybkość pracy zespołu tnącego,
- wytrzymałość i niezawodność.

Rama skonstruowana w oparciu o nowatorski projekt zapewnia optymalne rozłożenie masy oraz dużą stabilność maszyny w trakcie pracy, niezależnie od szerokości roboczej hedera. Przemyślana konstrukcja zapewnia wydłużoną żywotność podzespołów oraz doskonałe parametry eksploatacyjne w każdym terenie i wszystkich rodzajach upraw.

System AUTOCONTROL

Ceniony w branży system pozycjonowania hedera wykorzystany w kombajnach zbożowych DEUTZ-FAHR zapewnia, stałą wydajność pracy, niezależnie od ukształtowania terenu. Położenie hedera regulowane jest w zależności od aktualnych warunków wykonywania żniw, zarówno dzięki regu-

lacji wysokości koszenia jak i przechyłu poprzecznego. Operator może programować i zmieniać wybrane parametry robocze bezpośrednio z kabiny.

Planetarny napęd kosi Schumachera

Tandemowy system cięcia zastosowany w kombajnach DEUTZ-FAHR umożliwia uzyskanie precyzyjnego cięcia, nawet w przypadku wyległego zboża. Dzięki napędowi planetarnemu prędkość koszenia może wynosić do 1220 skoków na minutę, co więcej, kosa porusza się liniowo, dzięki czemu zmniejszono zużycie noży oraz wibracje co przekłada się na zmniejszone zapotrzebowanie na moc.

Prędkość obrotowa nagarniacza

Hedery DEUTZ-FAHR wyposażono w nagarniacz obracający się z prędkością proporcjonalną do prędkości jazdy. Po ustaleniu optymalnej prędkości obrotowej nagarniacza będzie ona utrzymywana na stałym poziomie, w odpowiedzi

do aktualnej prędkości jazdy kombajnu. Zapewnia to jednorodny przepływ masy przez hedery oraz zwiększa komfort pracy operatora.

Specjalistyczne wyposażenie

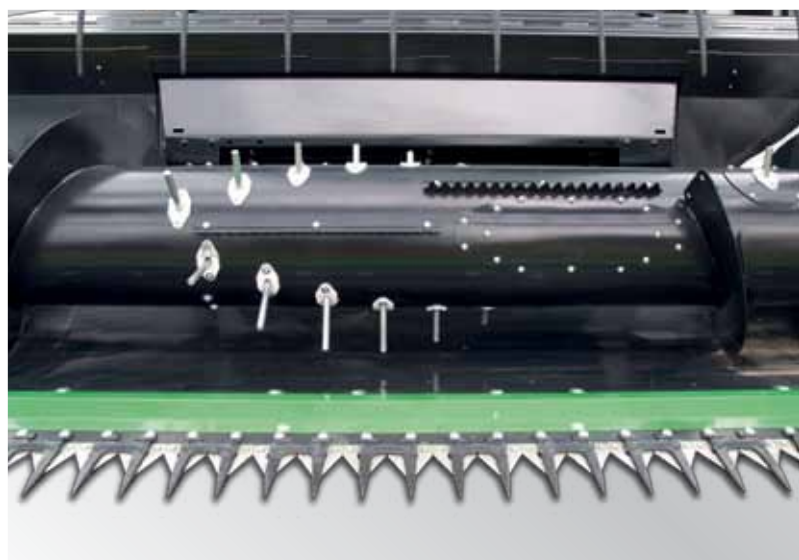
Hedery zaprojektowano z myślą o zapewnieniu maksymalnej wielofunkcyjności. Montaż zarówno przystawki do zbioru słonecznika, jak i przystawki do zbioru rzepaku pozwala na wydłużenie okresu żniw i sprawia, że maszyna może być wykorzystywana w bardziej rentowny sposób.

ZALETY

- ▶ Wysokowydajne hedery o szerokości roboczej od 4,2 m do 7,2 m
- ▶ Podajnik ślimakowy o dużej średnicy ze spiralnie rozmieszczonymi palcami
- ▶ Planetarny napęd kosi, umożliwiający szybkie i precyzyjne cięcie
- ▶ Składane rozdzielacze łanu oraz złącze hydrauliczne MultiCoupling, umożliwiające łatwy i szybki montaż/demontaż hedera
- ▶ System Autocontrol do automatycznej regulacji wysokości koszenia oraz przechyłu bocznego
- ▶ Heder Variostar
- ▶ Specjalne przystawki do zbioru rzepaku i słonecznika



Dzięki napędowi planetarnemu oraz szybkości cięcia rzędu 1220 skoków/min, kosa wykonuje precyzyjne i sprawne cięcie łanu, bez względu na warunki, w jakich odbywa się zbiór.



Podajnik ślimakowy z wysokim kołnierzem oraz spiralnie rozmieszczonymi palcami zapewnia stałe i równomierne podawanie masy.



Płyty zapewniają precyzyjne pozycjonowanie hedera w zależności od ukształtowania terenu.



Rewers elektryczny eliminuje możliwość przeciężenia podajnika pochylonego.



Przełnienne montowane noże kosi umożliwiają zmniejszenie ich zużycia oraz zapewnienie precyzyjnego cięcia w każdych warunkach.



Hedery Variostar zapewniają precyzyjną regulację do wszystkich rodzajów uprawy.



Przystawka do zbioru rzepaku umożliwia łatwą adaptację standardowego hedera do zbioru zbóż, zwiększając jego uniwersalność.



Przystawka do zbioru słonecznika zapewnia zbiór kwiatów z maksymalną wydajnością.

**NIERÓWNY TEREN NIE JEST OGRANICZENIEM,
KOMBAJNY SERII 60 PRACUJĄ Z MAKSYMAL-
NĄ WYDAJNOŚCIĄ W KAŻDYCH WARUNKACH.**



ZALETY

- ▶ Zwiększone osiągi i komfort dzięki kompletnie zautomatyzowanemu systemowi kontroli pozycji
- ▶ Portalowe zawieszenie osi umożliwiające kompensację przechyłu bocznego
- ▶ sięgające nawet 20%
- ▶ Optymalne poziomowanie i pozycjonowanie hedera w każdym terenie
- ▶ Kompensacja nachylenia wzdłużnego terenu do 6%
- ▶ Pełne wykorzystanie zbiornika zboża
- ▶ Automatyczne sterowanie kątem natarcia
- ▶ Elektrohydrauliczna regulacja kąta natarcia



System AUTOCONTROL precyzyjnie steruje poprzecznymi i wzdłużnymi ruchami hedera dla utrzymania na stałym poziomie wysokości cięcia oraz zapewnienia optymalnego zbioru wyległego łanu, przy zachowaniu możliwie najwyższej jakości cięcia.



Przedni most o nacisku dopuszczalnym 25 ton, pozwala na pracę w najtrudniejszych warunkach z maksymalną niezawodnością oraz bezpieczeństwem pracy operatora.



System elektrohydraulicznej regulacji kąta natarcia hedera zapewnia optymalną pozycję listwy tnącej względem terenu.

System BALANCE zapewnia stale najwyższą jakość omłotu i najwyższą przepustowość kombajnu zarówno na polach o powierzchni płaskiej jak i w pochyłym terenie. Kąt nachylenia kombajnu monitorują czujniki umieszczone w kołach, które przekazują sygnał do układu sterowania i następnie do układu hydraulicznego. W praktyce, kombajny DEUTZ-FAHR wyposażone w system BALANCE mogą utrzymywać pozycję poziomą, kompensując nachylenie boczne do wartości 20% oraz wzdłużne do 6%. Bęben młócający, wytrząsacze oraz system czyszczenia zapewniają efektywne i jednorodne czyszczenie masy, a co za tym idzie, doskonałą wydajność pracy. W wersjach wyposażonych w system BALANCE istnieje możliwość skutecznego

wypełnienia zbiornika ziarna, którego efektywna pojemność wynosi 8500 litrów. Dzięki równomiernemu rozmieszczeniu masy na kołach, kombajn może wykorzystywać maksymalną trakcję w każdych warunkach. Funkcja BALANCE aktywowana jest poprzez przycisk we wnętrzu kabiny. Jeśli występuje taka potrzeba, położenie maszyny może być korygowane manualnie. Dzięki automatycznej kontroli kąta natarcia hedera, masa podawana jest do bębna młócającego jednorodnym strumieniem, niezależnie od zmian ukształtowania terenu. Stała regulacja kąta natarcia zapobiega uderzaniu kosy o powierzchnię pola.

DOSKONAŁA WYDAJNOŚĆ I DELIKATNY OMŁOT TO TYLKO WYBRANE ATUTY MODELI SERII 60.



Zespół młótcący modeli DEUTZ-FAHR odznacza się wytrzymałością, niezawodnością i najwyższą wydajnością. Możliwość regulacji turboseparatora (opcja) w 5 pozycjach umożliwia wykonywanie prac z dużą wydajnością, maksymalną dokładnością niezależnie od rodzaju plonu.



Kombajny DEUTZ-FAHR można łatwo przystosować do zbioru różnego rodzaju plonów, zapewniając wysoki poziom wydajności w każdych warunkach pracy.



OPTYMALNE ROZWIĄZANIE

Dzięki Serii 60, znane z wydajności zespoły młótcące DEUTZ-FAHR oferują jeszcze więcej możliwości.

Geometria podzespołów systemu omłotu zastosowana w nowoczesnych kombajnach umożliwia uzyskanie niezwykle wysokiej wydajności, zapewniając jednocześnie niskie uszkodzenia zarówno ziarna jak i słomy.

KLEPISKO SEGMENTOWE

Opcja wyposażenia kombajnów DEUTZ-FAHR Serii 60 w klepisko segmentowe, istnieje możliwość szybkiego przystosowania

ZALETY

- ▶ Doskonała separacja już na etapie bębna młócającego
- ▶ Duży, wynoszący 121° kąt opasania bębna
- ▶ Niezależna regulacja odległości między bębniem młócającym a klepiskiem na wejściu i wyjściu
- ▶ Sterowany elektrycznie w 5-ciu pozycjach turboseparator
- ▶ Bęben młócający o średnicy 600 mm wyposażony w 8 cepów
- ▶ Wysokowydajne, segmentowe klepisko (opcja)
- ▶ Okładziny turboseparatora (opcja)
- ▶ Napęd gąsienicowy z 4 rolkami i gąsienicami o szerokości 716 lub 916 mm
- ▶ Szerokość całkowita kombajnu wynosząca poniżej 3,5 m przy zastosowaniu gąsienic o szerokości do 762 mm



ich do pracy przy różnego rodzaju zbiorach i w różnych warunkach w trakcie całego okresu trwania żniw.

W praktyce rozwiązanie to umożliwia operatorowi dobranie klepiska w celu najlepszego dopasowania do gatunku zbieranych roślin. Zwiększając skuteczność omlotu na wlocie bębna oraz zwiększając oddzielanie resztek ziarna na jego wlocie, operator może zmieniać obciążenie wytrząsaczy słomy i minimalizować ilość krótkiej słomy odkładanej na sitach. Dzięki temu, ponad 90% separacji wykonywane jest zanim masa opuści system omlotu,

zapewniając w ten sposób wysoką wydajność oraz jakość zbieranego plonu.

TURBOSEPARATOR

Dzięki dodatkowemu bębnowi separującemu przepustowość kombajnu zbożowego może zostać dodatkowo zwiększona. Turboseparator zapewnia nawet 20% wzrost prędkości roboczej, bez względu na warunki wykonywania zbioru. Zaletą wyjątkowego, 5-pozycyjnego, sterowanego elektrycznie dodatkowego bębna młócającego jest możliwość dostosowania intensywności procesu sepa-

racji do właściwości młóconego plonu, oraz fakt, że w przypadku zbiorów zboża zabezpiecza on wysoką jakość słomy, dzięki czemu nadaje się ona idealnie do późniejszego prasowania.



RÓWNOMIERNY PRZEPLÝW POWIETRZA I UKŁAD DOMŁACANIA Z DWOMA MINI-MŁOCARNIAMI. CZYSTE ZIARNO BEZ NIEPOTRZEBNYCH STRAT.



Kolejną cechą charakterystyczną dla wszystkich modeli Serii 60, jest jednoelementowy podsiewacz. Naprzemienny ruch podsiewacza powoduje równomierne rozłożenie plonu i przygotowanie go do czyszczenia przez na sitach. Dodatkową zaletą jest możliwość łatwego demontażu od strony przedniej części kombajnu, minimalizując w ten sposób czas jego ewentualnego serwisowania.

Zespół czyszczący charakteryzuje duża powierzchnia wynosząca od 5,28 m² dla

modeli 6060 i 6065 do 6,32 m² dla modeli 6090 i 6095, 44-łopatkowy wentylator turbinowy, oraz kosz sitowy z 2-stopniowym, kaskadowym układem czyszczenia przedwstępnego. Wszystko to zapewnia pozwala na doskonałe oczyszczanie zbieranego plonu.

Kolejną wyjątkową właściwością kombajnów DEUTZ-FAHR jest układ domłacania z dwoma mini-młocarniami, który zapobiega przeciążeniu systemu młocącego i niedopuszcza do powstawania niepotrzebnych

strat ziarna. Wszystkie niedomłócone kłosa zostają poddane obróbce w dwóch minimłocarniach, dzięki czemu ziarno powracające bezpośrednio na podsiewacz jest całkowicie oddzielone od plew. Każda z minimłocarni wyposażona jest w parę tarek (zamiennych i przystosowanych do każdego typu plonu), zapewniających najwyższe osiągi w każdych warunkach pracy.

Kombajn wyposażony jest również w elektryczną regulację sita, bezpośrednio poprzez funkcje komputera Commander

ZALETY

- ▶ Wentylator turbinowy zapewniający równomierny strumień powietrza
- ▶ Zespół sit pracujących naprzemiennie oraz 2 stopniowy układ kaskadowy sit przedwstępnych
- ▶ Doskonale wyważony napęd sit oraz ruchomych elementów (zmniejszone wibracje).
- ▶ Dwie mini-młocarnie, wyposażone w wymienne

tarki domłacające oraz system powrotny bezpośrednio na podsiewacz

- ▶ Duży zbiornik ziarna o pojemności do 9500 litrów
- ▶ Długa rura wyładowcza (5,6 m) w opcji
- ▶ Nowy układ smarowania przenośnika ziarna
- ▶ Elektryczne sterowanie sit (opcja)

- ▶ System monitorowania obciążenia systemu domłacającego (opcja, w zależności od wersji)
- ▶ Nowy czujnik strat ziarna



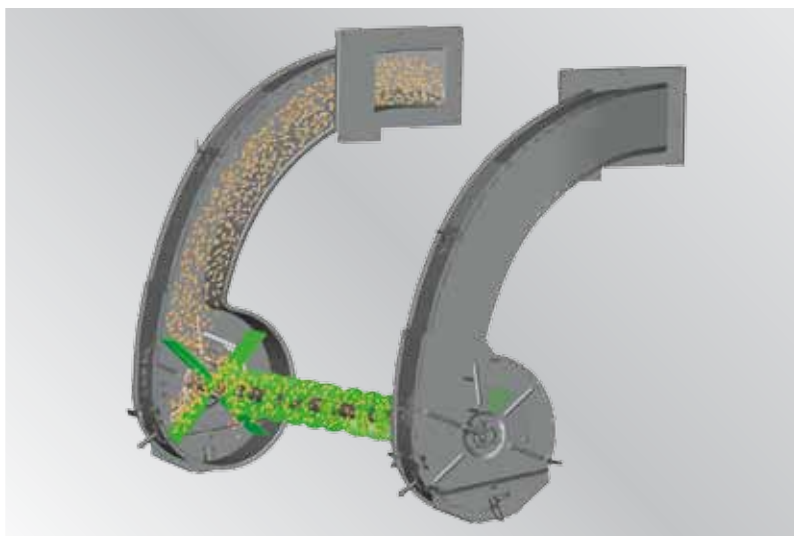
Dzięki podwójnym czujnikom oraz listwie pomiarowej umieszczonej na całej szerokości kosza sitowego, system sterujący parametrami pracy sit precyzyjnie monitoruje wydajność pracy kombajnu.



Nowy system składania przenośnika ziarna znacznie zmniejsza ryzyko jego uszkodzenia.



Rozładunek ziarna odbywa się szybciej i prościej dzięki kamerze oraz dużej prędkości rozładunku wynoszącej 90 l/s.



Minimłocarnie umieszczone po obu stronach kombajnu: układ domłacania z dwoma zakresami prędkości dla zapewnienia delikatnej obróbki różnego rodzaju ziarna.

Control. Najwyższe modele Serii 60 wyposażone są w standardzie w monitoring systemu domłacania, gwarantujący jeszcze większą precyzję sterowania.

Duże ilości ziarna, szybki rozładunek.

Zbiorniki ziarna w kombajnów DEUTZ-FAHR zaprojektowano w taki sposób, aby umożliwić długie, nieprzerwane wykonywanie zbioru.

Modele kombajnów z 5 klawiszami wyposażono w zbiorniki o pojemności od 7500

litrów dla modelu 6060 do 8500 litrów dla modeli 6060 HTS i 6065 HTS. Kombajny 6-klawiszowe wyposażono w zbiorniki o pojemności 9500 litrów oraz system szybkiego wyładowania. Dzięki dużej mocy silnika, istnieje możliwość rozładunku w trakcie jednoczesnego wykonywania zbioru, bez obniżania wydajności pracy.

Konstrukcja samego zbiornika jak i podajnika ślimakowego zapewnia możliwość całkowitego jego napełnienia.

Sterowana hydraulicznie nadstawka zbior-

nika (modele z 6 wytrząsaczami) zapewnia szybkie i skuteczne zwiększenie pojemności zbiornika. Brezentowe osłony boczne charakteryzuje duża wytrzymałość i elastyczność.

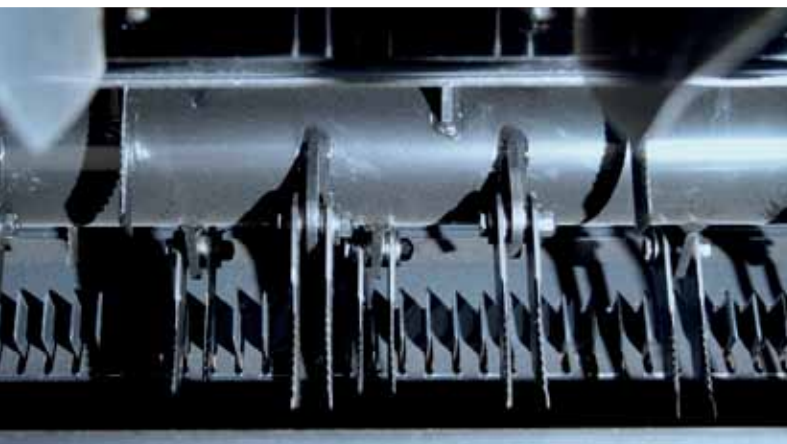


**ROZDROBNIONA SŁOMA LUB DOKŁADNIE
UŁOŻONY POKOS. SERIA 60 UMOŻLIWIA
RÓWNOCZESNE CIĘCIE I PRZYGOTOWANIE
PŁONU POD UPRAWĘ GLEBY.**



ZALETY

- ▶ Duża średnica wału z nożami tnącymi
- ▶ Zintegrowany, wysokowydajny rozdrabniacz słomy
- ▶ Opcjonalne elektroniczne sterowanie strumieniem rozrzutu
- ▶ rozdrobnionej słomy
- ▶ Wysokowydajny rozrzutnik plew z 4-łopatkowym rotorem
- ▶ Szybka konserwacja dzięki łatwemu dostępowi do noży rozdrabniacza



Regulacja i konserwacja rozdrabniacza słomy wykonywana jest szybko i łatwo dzięki ułatwionemu dostępowi do noży tnących i przeciwnących.



Metalowe ślizgi przenośnika plew.

Kombajn Serii 60 wyposażono w nowoczesny rozdrabniacz słomy o dużej wydajności. Może ciąć słomę i rozrzucać ją przygotowując idealnie pole pod kolejne zabiegi uprawowe.

Szerokość roboczą dopasowano w taki sposób, aby materiał rozrzucony był równomiernie na całej powierzchni, również podczas pracy z najszerszymi hederami. Sterowanie rozdrabniaczem słomy odbywa się z poziomu kabiny, a załączany jest

jest on przed załączeniem bębna młócego dla zabezpieczenia przed zapchaniem wytrząsacza.

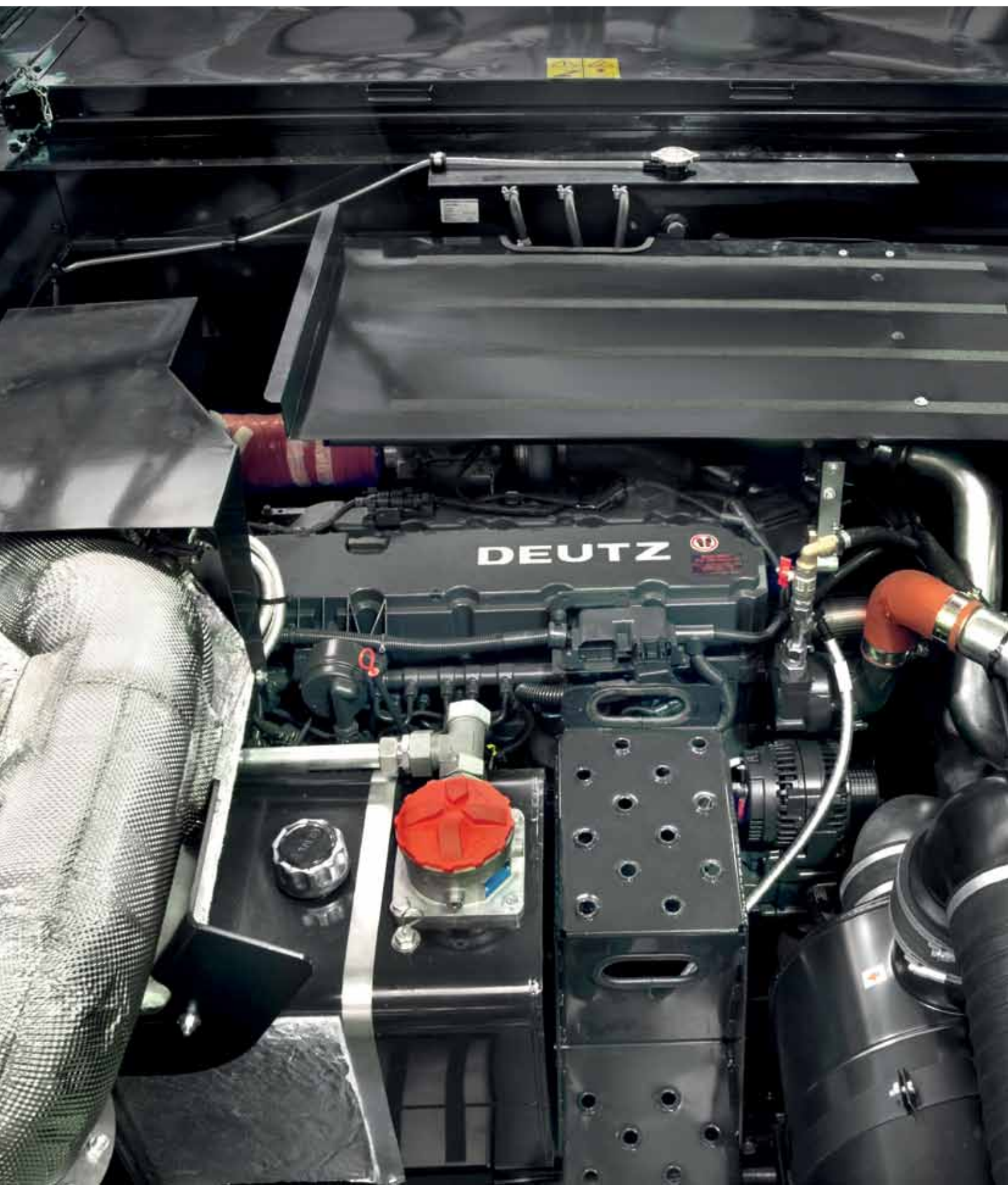
Dzięki łatwo dostępnym nożom tnącym oraz bardzo łatwej regulacji noży przeciwnących, czas poświęcony na konserwację i regulację zmniejszono do minimum.

Kombajn może zostać wyposażony również w opcję elektronicznej regulacji kąta rozrzutu, zapewniając dodatkową kontrolę nad rozrzutem materiału oraz dopaso-

waniem go do panujących warunków.

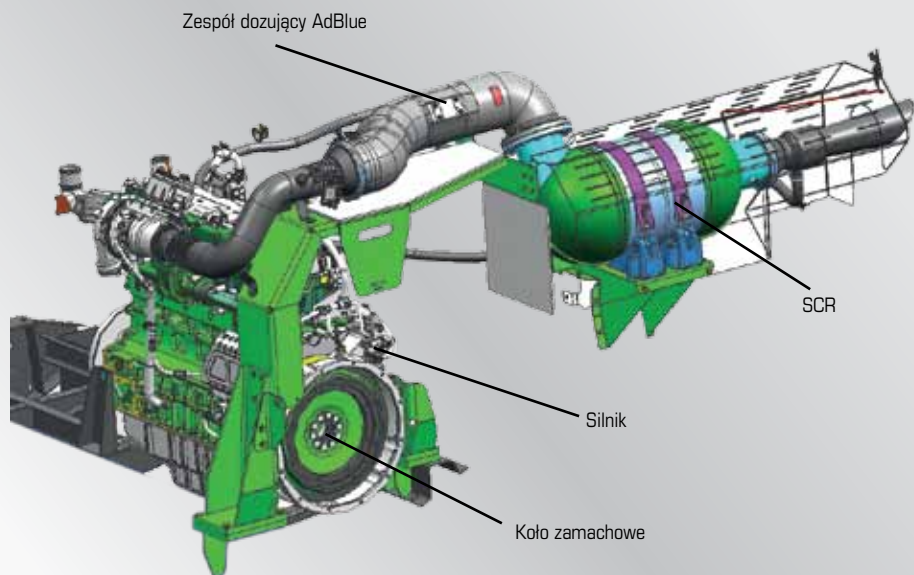
Nowoczesny rozrzutnik plew z dwoma 4-łopatkowymi rotorami oraz metalowymi ślizgami może zbierać materiał z całej szerokości sit i rozrzucać go na tej samej szerokości roboczej co rozdrabniacz słomy, dzięki czemu słoma może być efektywnie mieszana z plewami, tworząc równomierną warstwę drobnych i łatwo rozkładalnych resztek poźniwnych.

**NOWE SILNIKI DEUTZ TIER 4i :
NISKIE ZUŻYCIE PALIWA I NAJWYŻSZE
OSIĄGI.**



ZALETY

- 24-zaworowe silniki DEUTZ Common Rail Tier 4i zapewniają znakomite osiągi i zredukowane zużycie paliwa
- Zakres mocy od 230 KM (169 kW) do 395 KM (290 kW)
- Technologia SCR (Selektywna Redukcja Katalityczna szkodliwych związków spalin), zbiorniki AdBlue® i paliwa o łącznej pojemności 750 litrów (dodatkowe 35% czasu pracy)
- Zbiornik AdBlue® o pojemności 85 litrów
- Przeniesienie napędu po obu stronach silnika: lepsze przekazanie mocy i kompaktowa budowa kombajnu
- Dedykowany wentylator do oczyszczania komory silnika
- Platforma serwisowa do obsługi chłodziw i podzespołów układu chłodzenia
- 4-biegowa przekładnia hydrostatyczna: właściwe przełożenie w każdej sytuacji
- Hydrostatyczna pompa zamontowana bezpośrednio na silniku
- Układ hydrauliczny Load-Sensing: moc dostarczana tylko w razie potrzeby, dzięki czemu zredukowano zużycie paliwa, zwiększono moc dostępną dla zespołu młócącego.



Zbiorniki paliwa i płynu AdBlue® wykonane są z polietylenu o grubości 10 mm.

Wysoka moc silnika kombajnu to nie wszystko. Zapewnia maksymalną wydajność i najlepsze osiągi maszyny, jednak musi być ona wyposażona w osprzęt dodatkowy. Dodatkowe urządzenia nie mogą zmieniać prędkości obrotowej systemu młócącego, nawet w bardziej wymagających warunkach.

Wysoka wydajność i ekonomia eksploatacji

Silniki DEUTZ Common Rail (DCR) zasłynęły dzięki takim parametrom jak wysoka moc, wyjątkowa niezawodność oraz niskie zużycie paliwa.

Dwa nowe silniki Deutz TCD L6 T4i o pojemności 6,1 oraz 7,8 litra zapewniają najwyższe osiągi w pracach polowych, oferując moc rzędu 169 kW (230 KM) oraz 290 kW (395 KM). Zużycie paliwa jest najniższe w tej klasie maszyn.

Wyposażone układ wtryskowy typu Common Rail, 24 zawory i sterowanie elektroniczne, silniki DEUTZ dostarczają optymalną moc, która utrzymywana jest na stałym poziomie nawet w przypadku dużych obciążeń, bez wydajności prowadzonych prac. Silniki Tier 4i montowane w kombajnach DEUTZ-FAHR umożliwiają uzyskanie niskiego zużycia paliwa przy jednoczesnym utrzymaniu osiągniętych na najwyższym poziomie. Pojemność zbiorników

paliwa w maszynach z Serii 60 została zwiększona do 750 litrów, zapewniając tym samym o 35% dłuższy okres pracy pomiędzy tankowaniami w porównaniu do poprzednich modeli. Zbiorniki paliwa i płynu AdBlue® zastosowane w Serii 60 zostały zaprojektowane całkowicie od nowa: warstwa polietylenu o grubości 10 mm oraz podwójne punkty mocowania zapewniają odpowiednią trwałość i najlepsze wykorzystanie przestrzeni z myślą o umieszczeniu dodatkowego zbiornika AdBlue. Dzięki nowoczesnemu systemowi SCR (Selective Catalytic Reduction), nowe silniki DEUTZ T4i umożliwiają znaczne obniżenie emisji tlenków azotu (NOx), które są jednym z głównych składników zanieczyszczeń zawartych w spalinach.

W modelach Serii 60 montowane są w standardzie dodatkowe wentylatory w komorze silnika, mające za zadanie utrzymanie najgorętszych powierzchni silnika w stanie idealnej czystości oraz usuwanie wszelkich drobin kurzu.

Wysoka wydajność produkcji i ekonomia eksploatacji

Najnowsza generacja chłodzonych cieczą silników DEUTZ została doceniona ze względu na wysoką moc i wydajność. Dzięki połączeniu

układu wtryskowego Common Rail, 24 zaworów i sterowania elektronicznego, silniki te dostarczają optymalną ilość mocy wyjściowej, która utrzymywana jest na stałym poziomie nawet w przypadku dużych obciążeń, bez utraty wydajności. Dzięki wysokiemu zaawansowaniu technologicznemu silników montowanych w kombajnach zbożowych DEUTZ-FAHR, zużycie paliwa jest rekordowo niskie. Cecha ta, wraz z dużą wydajnością układu omtowego, przekłada się na małą ilość zużywanego paliwa w przeliczeniu na tonę młóconego zboża. Poziom zużycia paliwa jest jednym z najlepszych wyników spośród maszyn dostępnych obecnie na rynku.

Podwójnie wydajny napęd.

Kolejną cechą modeli DEUTZ-FAHR jest ich kompaktowy napęd, charakteryzujący się przekazywaniem mocy po obu stronach silnika. Konstrukcja napędu zapewnia szybkie i łatwe wykonanie konserwacji oraz optymalne przekazywanie mocy na poszczególne podzespoły kombajnu. Pasy napędowe można łatwo i szybko wymieniać, oszczędzając tym samym czas i zwiększając korzyści płynące z szybkiego wykonywania prac w trakcie żniw.

**KABINA COMMANDER CAB IV.
KOMFORT, WYGODA ORAZ
PRECYZYJNE STEROWANIE.**



ZALETY

- ▶ Sterowanie oraz kontrola funkcji kombajnu dzięki komputerowi pokładowemu Commander Control
- ▶ Przestronna i dobrze wyposażona kabina
- ▶ Nowoczesny komputer pokładowy, sterujący głównymi parametrami pracy kombajnu
- ▶ Sterowanie elektroniczne głównych

- parametrów pracy kombajnu
- ▶ Sterowanie pracą hedera i układu napędowego za pomocą joysticka Commander Stick
- ▶ Pedal bezpieczeństwa blokujący działanie mechanizmu żniwnego zapewniający bezpieczeństwo pracy

- ▶ Doskonała widoczność na cały obszar roboczy
- ▶ Dodatkowy zestaw lamp ułatwiających pracę nocne i konserwację
- ▶ Zestaw kamer (opcja) z monitorem o przekątnej ekranu 7".
- ▶ Tylna kamera



Komputer Commander Control zaprojektowano w sposób zapewniający łatwą i intuicyjną regulację wszystkich funkcji maszyny.



4 obrazy z kamer na 7" monitorze. kamery pracują także w podczerwieni.



Dzięki joystickowi Commander Stick operator kontroluje wszystkie funkcje kombajnu i może z dużą swobodą i komfortem skupić się na wykonywanej pracy.



Tylna kamera skierowana na zaczep ułatwia sprzęganie wózka do transportu hedera.



Nowoczesny system monitorowania parametrów pracy kombajnu (Combine Control Management) kontroluje w czasie rzeczywistym wydajność pracy.

Nowoczesna kabina Commander Cab IV to doskonałe stanowisko pracy zapewniające 100% komfort pracy operatora w trakcie długich dni pracy.

Niski poziom hałasu, elementy sterujące pogrupowane w oparciu o obsługiwane funkcje, doskonała widoczność - wszystko to powoduje, że operator może skupić się wyłącznie na wykonywanych zadaniach, zwiększając w rezultacie osiągi maszyny.

Oprzysiężenie:

- system CCM (Combine Control Management),
- komputer Commander Control,
- system AUTOCONTROL,
- system Balance.

CCM

Combine Control Management to terminal umożliwiający monitorowanie jakości wykonywanej pracy.

Jasne i przejrzyste informacje na temat:

- prędkości jazdy,
- strat ziarna i parametrów domłacania,
- całkowitego i częściowego obszaru pracy,
- obciążenia silnika,

- wysokości cięcia,
- całkowitej liczby godzin pracy (silnik i układ omlotu).

Na monitorze wyświetlane są również wskaźniki i komunikaty alarmowe, informujące operatora o wszelkich nieprawidłowościach w pracy maszyny.

KOMPUTER COMMANDER CONTROL

System sterujący układem omlotowym i zespołu czyszczącego. Po naciśnięciu przycisku operator może zmienić parametry robocze, zapewniając stałą wydajność pracy w ciągu danego dnia oraz w całym okresie żniw.

PAKIET OŚWIETLENIA

W celu zwiększenia widoczności oraz lepszej kontroli nad parametrami pracy w nocy, kombajny wyposażono w zestaw reflektorów roboczych, dostępnych w 5 różnych pakietach:

- światła na dole kabiny, oświetlające przestrzeń listwy tnącej hedera,
- lampy zamontowane na poręczach, przydatne w przypadku użycia hederów do

- zbioru kukurydzy,
- światła zamontowane po bokach osłon kombajnu, w celu ułatwienia kontroli pokosu podczas młócenia po zmierzchu.

PAKIET KAMER

Zestaw kamer umieszczonych na bocznych osłonach kombajnu oraz w jego tylnej części ułatwia cofanie oraz rozładunek zboża.

Wszystkie kamery są kamerami dostarczającymi kolorowy obraz, mogą także pracować w podczerwieni, a obraz z nich wyświetlany jest na monitorze o przekątnej ekranu 7".

AGROSKY

Nowe kombajny z Serii 60 mogą zostać wyposażone w system Agrosky GPS (opcja), który umożliwia pozycjonowanie z dokładnością do 2 cm.

CC4
COMMANDER CAB

UŁATWIWIONE CZYNNOŚCI KONSERWACYJNE, DZIĘKI DOBREMU DOSTĘPOWI DO WSZYSTKICH PUNKTÓW OBSŁUGOWYCH.



Ostony boczne w kombajnach zbożowych DEUTZ-FAHR wyznaczają nowe standardy pod względem jakości konstrukcji oraz łatwości dostępu do wszystkich podzespołów. Koncepcja podzielenia osłon nadwozia na dwie części oraz ich niezależne otwieranie, zapewnia wyjątkowo dobry dostęp do poszczególnych podzespołów maszyny. Nowatorski sposób otwierania osłon bocznych kombajnu zapewnia wysokie bezpieczeństwo użytkownika. Ostony mogą być otwierane pod kątem od 40° do 180°.

Zarówno w celu wykonania codziennej konserwacji, jak i przeglądów oraz napraw, dostęp do wszystkich podzespołów jest całkowicie swobodny. Logiczne rozmieszczenie podzespołów hydraulicznych po lewej stronie maszyny oraz mechanicznych po prawej stronie pozwala na szybkie eliminowanie wszystkich ewentualnych problemów technicznych.

Nowa drabinka, wykonana ze stali nierdzewnej, umieszczona pod osłoną boczną ułatwia wykonanie codziennej konserwacji.

Łatwość wykonywania czynności obsługowych zwiększa pakiet świateł, w skład którego wchodzi 2 pary reflektorów umieszczonych na bokach maszyny oraz przenośna lampa do inspekcji silnika oraz innych podzespołów. Seria 60 może zostać wyposażona w sprężarkę powietrza (sprężarka i przewody powietrza, 3 gniazda i jeden pistolet), dzięki któremu codzienne czyszczenie i konserwacja może być wykonywana jeszcze szybciej.

Dostępny w opcji, automatyczny tylny

ZALETY

- ▶ Zastosowanie dużych osłon bocznych sprawia, że wszystkie główne podzespoły kombajnu są łatwo dostępne
- ▶ Szeroko otwierane osłony boczne
- ▶ Ułatwiona obsługa codzienna dzięki układowi centralnego smarowania
- ▶ Opcja automatycznego smarowania
- ▶ Szybka i łatwa konserwacja
- ▶ Składana drabina ze specjalnymi punktami mocowania dookoła kombajnu
- ▶ 5 reflektorów roboczych pod osłonami dla łatwiejszego wykonywania przeglądów (opcja)
- ▶ Sprężarka powietrza do ogólnego, codziennego czyszczenia podzespołów maszyny
- ▶ Automatyczny tylny zaczep z regulacją wysokości (opcja)



zaczep z regulacją wysokości, umożliwia łatwe sprzęganie wózków do transportu hederów Deutz-Fahr.



CZĘŚCI ZAMIENNE DEUTZ-FAHR. TWÓJ KOMBAJN BĘDZIE ZAWSZE W 100% GOTOWOŚCI DO PRACY.



Autoryzowany serwis: racjonalny wybór

Wiele osób jest w stanie wykonać samodzielnie prawie wszystkie naprawy. Ale tylko autoryzowany punkt serwisowy oferuje pomoc wyspecjalizowanych pracowników, znających każdy detal maszyn marki DEUTZ-FAHR. Serwis posiada profesjonalne narzędzia i przyrządy diagnostyczne, potrzebne do sprawnego przeprowadzenia koniecznych czynności konserwacyjnych i naprawczych gwarantujących bezpieczeństwo użytkownika kombajnu.



Oryginalne części zamienne: jakość, która się opłaca

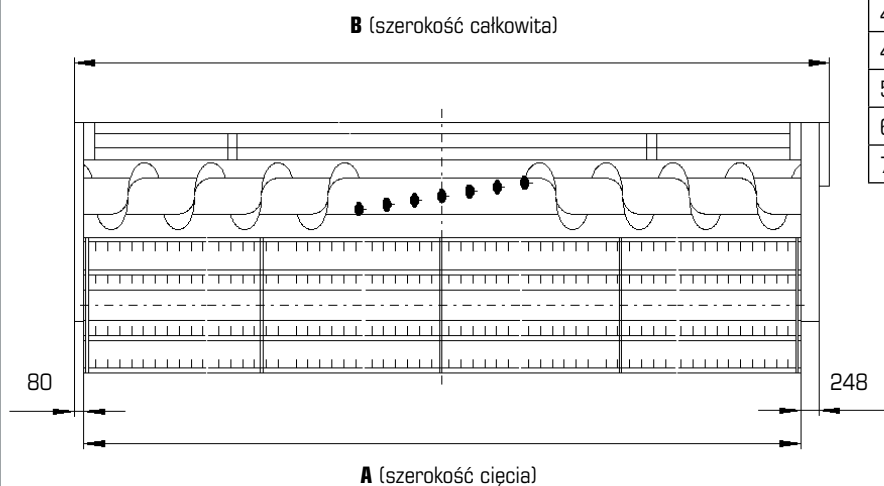
Polegaj tylko na oryginalnych częściach zamiennych DEUTZ-FAHR: części te przeszły rygorystyczną procedurę selekcji i surową kontrolę jakości, zapewniając 100% sprawność działania wszystkich podzespołów i gwarantując, że twoja maszyna będzie pracować prawidłowo przed długi okres eksploatacji.



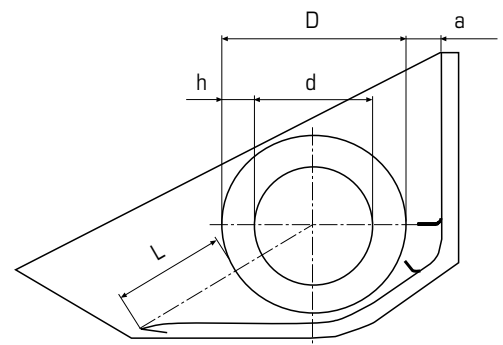
DEUTZ-FAHR

Seria 60

Model	6060	6060 HTS	6065 HTS	6090 / 6090 HTS	6095 HTS
Zespół żniwny					
Szerokość cięcia	4,20 - 6,30		4,8 - 7,2	5,40 - 7,20	
Hydrauliczna regulacja wysokości cięcia	mm		Od -300 do +1,370		
Wskaźnik wysokości cięcia	standard				
Planetaryny napęd kosy (1220 skoków/min)	standard				
Prawy i lewy rozdzielacz łań, zamontowane na stałe	opcja				
Liczba podbieraczy łań	13 do 23, w zależności od długości listwy tnącej				
Automatyczna regulacja wysokości cięcia oraz wskaźnik wysokości cięcia	standard				
System AUTOCONTROL (korekta przechyłu bocznego)	*		standard	*	standard
Regulacja kąta cięcia (elektrohydrauliczna)	opcja (w standardzie w wersji Balance)				
Zaczepek wózka hedera	standard				
Wózek hedera	opcja				
System Multi Coupling	*		standard	*	standard
Automatyczny zaczepek tylny	opcja				
Przystawka do rzepaku z prawą kosą boczną sterowaną oddzielnym układem hydraulicznym	opcja				
Lewa kosa boczna, ze sterowaniem hydraulicznym (tylko dla hedera do zbioru rzepaku)	opcja				
Przystawka do zbioru słonecznika	opcja				



Model	A (mm)	B (mm)	Waga (kg)	Wymiary w mm
4,20 m	4,187	4,515	1,280	L = 480
4,80 m	4,796	5,124	1,420	D = 610
5,40 m	5,406	5,734	1,540	d = 350
6,30 m	6,320	6,648	1,760	h = 130
7,20 m	7,235	7,563	1,980	a = 50

**Nagarniacz**

6-listwowy z pionową regulacją hydrauliczną		standard
Hydrauliczna regulacja pozioma		standard
Regulacja prędkości obrotowej	obr./min	16 do 45, bezstopniowa
Automatyczne dopasowanie prędkości nagarniacza do prędkości jazdy		standard

DEUTZ-FAHR

Seria 60

Model		6060	6060 HTS	6065 HTS	6090 / 6090 HTS	6095 HTS
Bęben miłocący						
Średnica	mm	600				
Szerokość	mm	1270			1521	
Cepy	il.	8				
Bezstopniowa regulacja prędkości obrotowej	obr./min	420 - 1250				
Zredukowane obroty bębna (opcja)	obr./min	210 - 625				
Kłepisko						
Listwy	il.	15				
Kąt opasania	stopnie	121				
Powierzchnia kłepiska	m ²	0,95			1,13	
Chwytnacz kamieni centralnie otwierany		standard				
Kłosownik z zewnętrzną regulacją boczną		standard				
Niezależna elektryczna regulacja szczeliny wlotowej/wylotowej kłepiska		standard				
Przygotowanie do zbioru kukurydzy - ziarna lub kolb odkoszulkowanych (CCM)		opcja				
Przygotowanie do zbioru ryżu		opcja				
Turboseparator (TS)						
HTS						
Średnica	mm	-	590	590	590	590
Prędkość obrotowa	obr./min	-	775/410	775/410	775/410	775/410
5-stopniowa regulacja pozycji z kabiny (sterowanie elektryczne)		-	standard	standard	standard	standard
Powierzchnia separacji	m ²	-	0,81	0,97	0,97	0,97
Okładziny do zastosowań w trudnych warunkach		opcja (w standardzie z pakietem do zbioru ryżu)				
Wytrząsacze						
Klawisze	l.	5			6	
Stopnie	l.	5	4		5	4
Klawisze otwarte		standard w wersji HTS				
Łożyska kulkowe		standard				
Powierzchnia wytrząsania	m ²	6,35	5,60	7,60 (6,70 HTS)	6,70	
Całkowita powierzchnia oddzielania	m ²	7,30	7,36	8,73 (8,80 HTS)	8,80	
Rozdrabniacz słomy - rozrzutnik plew						
Zintegrowany rozdrabniacz z regulowaną ręcznie szerokością rozrzutu		opcja				
Elektryczna regulacja szerokości rozrzutu		opcja				
Zintegrowany rozrzutnik plew		opcja				

* Opcja - w zależności od wersji

DEUTZ-FAHR

Seria 60

Model		6060	6060 HTS	6065 HTS	6090 / 6090 HTS	6095 HTS
Zespół czyszczący						
Wysokowydajny wentylator turbinowy				standard		
Kaskadowe sito przedwstępne				standard		
Oświetlenie kosza sitowego				standard		
Naprzedmiennie działające sita				standard		
Całkowita powierzchnia czyszczenia	m ²		5,28			6,32
Domłacanie						
Czujnik obciążenia bębnów domłacających				(*)		
Mini-młocarnie po obu stronach				standard		
Zbiornik ziarna						
Pojemność	litry	7500		8500		9500
Rozładunek w dowolnej pozycji				standard		
Wzrokowy i akustyczny wskaźnik poziomu ziarna w zbiorniku				standard		
Oświetlenie wewnętrzne				standard		
Pobieranie próbek ziarna ze stanowiska operatora				standard		
Rura wyładowcza	dł.			5 m (5,6 m w opcji)		
Prędkość rozładunku				90 l/s		
24-zaworowy silnik DEUTZ Common Rail Tier 4i		Deutz TDC L6 6,1 litra		Deutz TDC L6 7,8 litra		
Moc znamionowa (97/68/WE)	kW/KM	169/230	183/250	226/307		267/363
Moc maksymalna (ECE R120)	kW/KM	184/250	211/287 (**)	246/334 (**)		290/395 (**)
Zbiornik paliwa	litry			750		
Zbiornik AdBlue®	litry			85		
Wentylator komory silnika				standard		
Napęd / Układ hamulcowy / Układ kierowniczy						
Przekładnia hydrostatyczna z 4-przełożeniową skrzynią biegów				standard		
Prędkość jazdy do przodu	km/h			0 - 30,0		
Prędkość jazdy do tyłu	km/h			0 - 14,0		
Hydrauliczny hamulec nożny, używany jako pojedynczy hamulec, mechaniczny hamulec postojowy				standard		
System poziomujący "Balance"						
Całkowite poziomowanie kombajnu				opcja		
Kompensacja nachylenia poprzecznego/wzdłużnego				20% / 6%		

(*) Opcja - w zależności od wersji

(**) System Overboost załączany automatycznie podczas jednoczesnego koszenia i wyładunku ziarna.

DEUTZ-FAHR

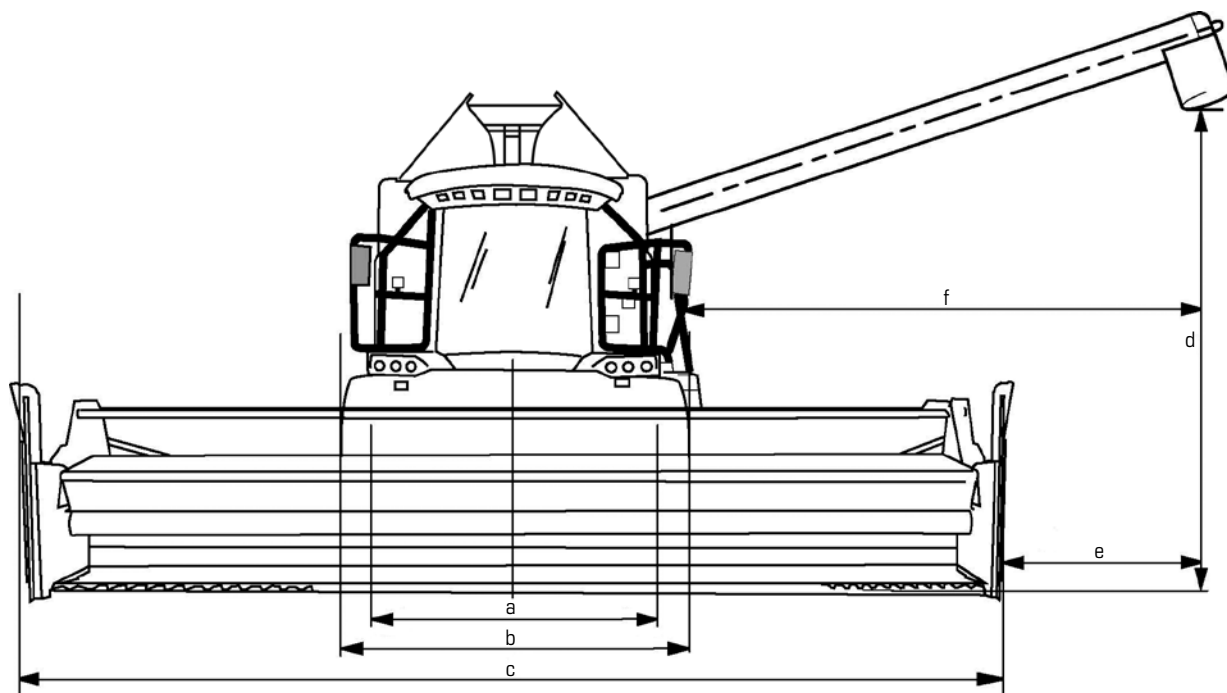
Seria 60

Model	6060	6060 HTS	6065 HTS	6090 / 6090 HTS	6095 HTS
Ogumienie					
przednie, 620/70 R 30 168 A8	standard*		opcja		-
przednie, 650/75 R 32 167 A8	standard*			standard	
tylne, 405/70 R 20 155 A2			standard		
przednie, 800/65 R 32 STR 172 A8			opcja		
tylne, 500/60 - 22,5 10 PR			opcja		
przednie, 710/75 R 34 178 A8			opcja		
tylne, 600/50 R 22,5 165 A8			opcja		
tylne, 540/65 R 24 146 D			opcja		
4-rolkowy napęd gąsienicowy z gąsienicami o szerokości 915 mm			opcja		
4-rolkowy napęd gąsienicowy z gąsienicami o szerokości 716 mm			opcja		
Kabina					
Kabina Commander Cab IV, panoramiczna przednia szyba, laminowana, atermiczna, komfortowy fotel operatora z podłokietnikami, fotel pasażera			standard		
Wielofunkcyjna dźwignia Commander Stick			standard		
Komputer pokładowy Commander Control do wygodnej obsługi zespołu żniwnego, zespołu młócającego, klepiska, turboseparatora oraz rozładunku zbiornika ziarna			standard		
CCM (Combine Control Management)			standard		
8 reflektorów roboczych na dachu kabiny, lampa robocza na rurze wyładowczej oraz 2 tylne lampy robocze			standard		
Elektrycznie sterowane lustro prawe			standard		
Pakiet doświetlający podczas pracy: dwa światła robocze po bokach, jedno światło pod kabiną i jedno na poręczy			opcja		
Pakiet doświetlający podczas konserwacji: światła ułatwiające konserwację (4 po bokach kombajnu i 1 w komorze silnika)			opcja		
Zestawy kamer: 3 kamery (tylna, na boku kombajnu i nad zaczepem tylnym) kolorowe i na podczerwień, z monitorem 7"			opcja		
Ogrzewanie i klimatyzacja			standard		
2 lampy ksenonowe			opcja		
Elementy zabezpieczające					
Sprzęgło przeciążeniowe na górnym wale przenośnika, podajniku ślimakowym, nagarniaczu, napędzie wytrząsacza oraz przenośniku ziarnowym			standard		
Elektroniczna regulacja prędkości na wytrząsaczu, podnośniku ziarna oraz przenośniku domłacającym			standard		
Przycisk zatrzymania awaryjnego hedera			standard		
Konserwacja					
Centralny, ręczny układ smarowania:					
Punkty smarowania: 8 po lewej i 6 po prawej stronie			standard		
Automatyczny, centralny układ smarowania, obsługujący około 60 punktów smarowania			opcja		
Sprężarka powietrza ze zbiornikiem o pojemności 30 l, trzy króćce sprężonego powietrza (po jednym z każdej strony i jeden na górze)			opcja		

(*) w zależności od wersji

DEUTZ-FAHR

Seria 60

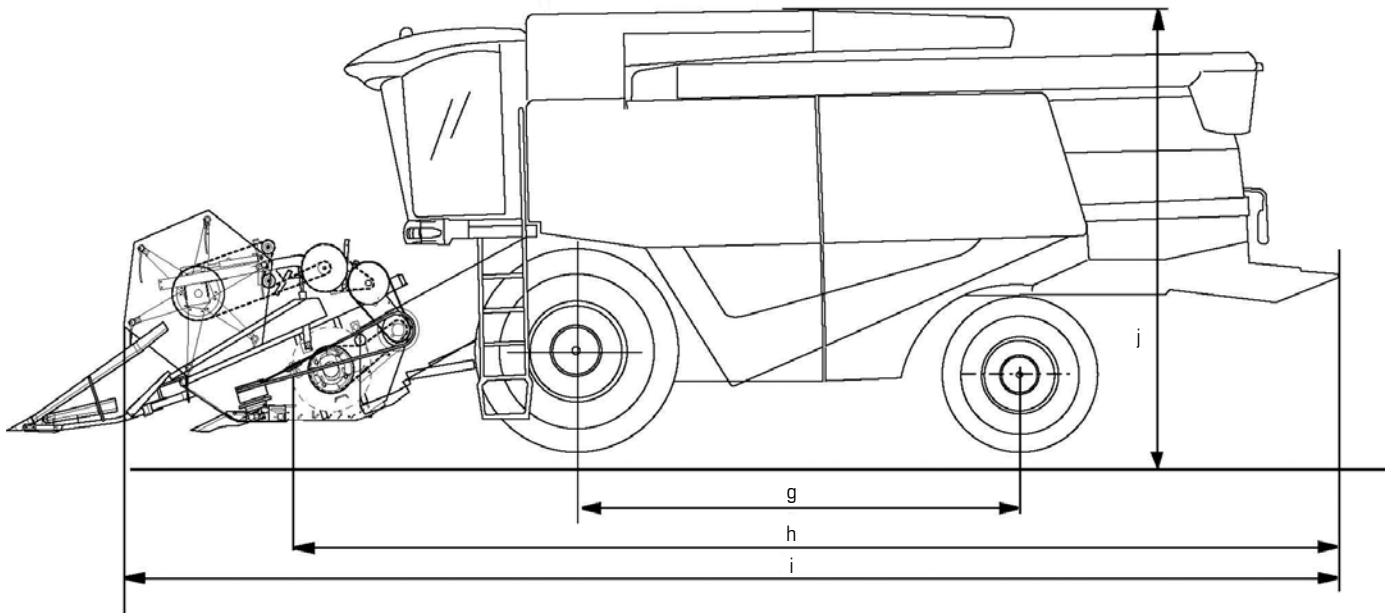


Model		6060	6060 HTS	6065 HTS	6090 / 6090 HTS	6095 HTS
Wymiary w mm						
a Rozstaw kół ¹⁾	przód			2670		
	tył			2343		
b Szerokość ¹⁾ bez hedera				3285		
c Szerokość z hederem	4,20m			4515		
	4,80m			5124		
	5,40m			5734		
	6,30m			6648		
	7,20m			7563		
d Wysokość przy dolnej krawędzi rury wyładowczej ze standardowym ogumieniem				4305		
e Odległość pomiędzy obudową hedera a rurą wyładowczą	z hederem 4,20 m			2330		
	z hederem 4,80 m			2025		
	z hederem 5,40 m			1720		
	z hederem 6,30 m			1260		
	z hederem 7,20 m			800		
f Odległość pomiędzy rurą wyładowczą a obudową zbiornika ziarna				4,180		

¹⁾ z ogumieniem przednim 650/75 R32 oraz ogumieniem tylnym 405/75 R20.

DEUTZ-FAHR

Seria 60



Model	6060	6060 HTS	6065 HTS	6090 / 6090 HTS	6095 HTS
Wymiary w mm					
g Rozstaw osi			3892		
h Długość bez hedera			9240		
i Długość z hedera (i złożonym rozdzielaczem łanu)			10890		
j Wysokość przy zbiorniku ziarna ¹⁾			3990		
Waga					
bez hedera	kg	10570		11070	
z hedera 4,20 m	kg	11645		12145	
z hedera 4,80 m	kg	11740		12240	

¹⁾ ze standardowym ogumieniem



BEZPIECZEŃSTWO I JAKOŚĆ ORYGINALNYCH CZĘŚCI ZAMIENNYCH DEUTZ-FAHR.



Autoryzowany serwis: racjonalny wybór

Wiele osób jest w stanie wykonać samodzielnie prawie wszystkie naprawy. Ale tylko autoryzowany punkt serwisowy oferuje pomoc wyspecjalizowanych pracowników, znających każdy detal maszyn marki DEUTZ-FAHR. Serwis posiada profesjonalne narzędzia i przyrządy diagnostyczne, potrzebne do sprawnego przeprowadzenia koniecznych czynności konserwacyjnych i naprawczych gwarantujących bezpieczeństwo użytkownika kombajnu.

Oryginalne części zamienne: racjonalny wybór

Przeprowadzając czynności konserwacyjne i naprawy należy stosować oryginalne części zamienne DEUTZ-FAHR; tylko one podlegają rygorystycznemu programowi oceny jakości i kontroli, co zapewnia ich długotrwałe, niezawodne działanie.

Środki smarne DEUTZ-FAHR

Zalecamy stosowanie oryginalnych środków smarnych marki DEUTZ-FAHR.



Szczegółowe informacje można uzyskać u autoryzowanego dealera marki DEUTZ-FAHR:

Dane techniczne i ilustracje mają charakter poglądowy. DEUTZ-FAHR, w dążeniu do oferowania produktów najlepiej odpowiadających oczekiwaniom klientów, zastrzega sobie prawo do wprowadzania zmian w dowolnym momencie bez obowiązku wcześniejszego informowania.
Kod: 308.8301.8.6-7 - 01/13 - CFV

 **SAME DEUTZ-FAHR**

SAME DEUTZ-FAHR POLSKA Sp. z o.o. _ JACKÓW 15, 21-007 MELGIEW, TEL. +48 81 469 60 90 _ www.deutz-fahr.com

